



CHALECO BRIGADIER

'SR1014 NJ

ROPA VIAL

NORMAS

ANSI EN471

PESO UNITARIO

.20 kg

CONTENIDO POR EMPAQUE

Una pza.

DIMENSIONES DEL EMPAQUE

22 x 24 cm

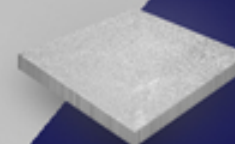
Uso

· Garantiza la visibilidad del personal dentro del área laboral, ya sea durante la construcción de estructuras, sector minero, situaciones de emergencia o labores de vialidad.

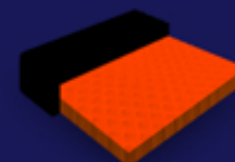
PROPORCIONES POR TALLA

	A	B	C
M	64 cm	33 cm	53 cm
EG	66 cm	39 cm	59 cm

CARACTERÍSTICAS ESPECIALES



· Reflejante textil de 2"



· 100% poliéster.
· Biés negro reforzante.

